

WORK IN PROGRESS: 0.8

CAMPUS ÅLESUND

Midtveisrapport fra nærings- og samfunnsgruppa 20.01.11

Mandatet:

1. Tanker, ideer og forslag til utvikling av Campus Ålesund, bl.a. innen

- ▶ Utdanning
- ▶ Forskning og utvikling
- ▶ Innovasjon og nyskaping
- ▶ Formidling

2. Disponering av campusområdet

- ▶ Arealer
- ▶ Bygninger
- ▶ Infrastruktur i form av kommunikasjoner, transport, service- og velferdstilbud

3. Campus som en integrert del av byen Ålesund

- ▶ Tre tidsperspektiv – kort (3-5 år), medium (10 år) og langt (20 år)
- ▶ Vårt fokus er Campus Ålesund sin rolle og funksjon i forhold til regionen og byen sitt arbeids- og næringsliv, og øvrig samfunnsutvikling

Mandatet "forutsetter at høgskolen, kommunen, næringsliv og samarbeidsparter for øvrig i lokalmiljøet i samarbeid kan definere felles målsettinger og strategier for framtidig arealutvikling".

Sammensetning:

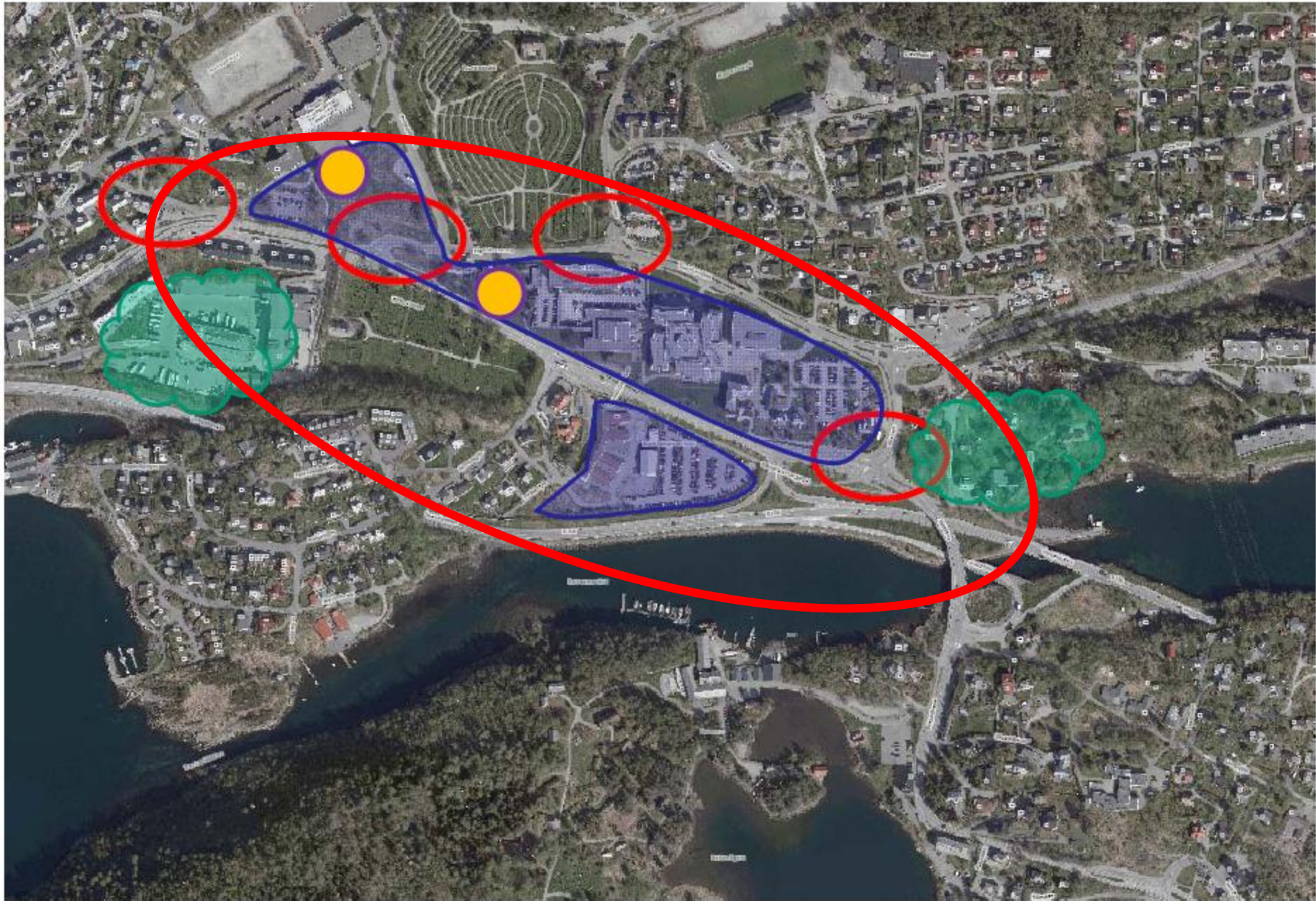
Roar Tobro (leder)	Møreforskning AS
Odd Gjørtz	Koppernæs AS/Omegaland
Jon Aasen	Norsk Maritimt Kompetansenter AS / Fylkeetinget
Rolf Fiskerstrand	Fiskerstrand BLRT
Per-Jan Vinje	Ålesund kommune, Kultur, idrett og fritid
Thor W. Bjørlo	Norsk Bane AS / Bystyret i Ålesund
Hanne Hægh	NHO Møre og Romsdal
Per Erik Dalen	Ålesund Kunnskapspark / NCE Maritime
Lars Berg Giskeødegaard	Ocean Sound Recordings
Bjørn Ola Wennersberg	Ålesund Handelsforening

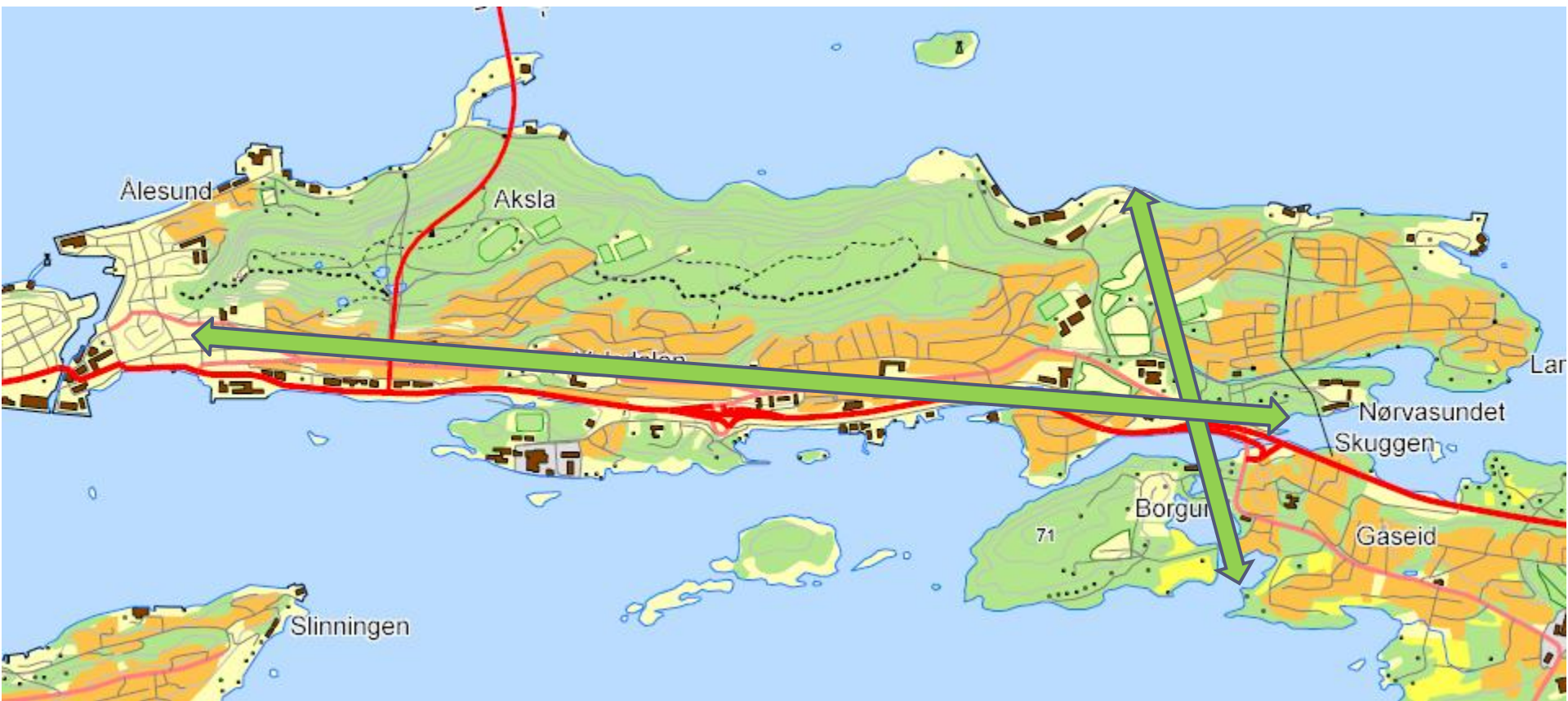


Begrepet Campus Ålesund:

- ▶ Campus (=åpen plass) har tre hovedstolper:
 - ▶ **Tydlig faglig identitet**
 - ▶ Knutepunkt for høyere utdanning regionalt og anerkjent posisjon på utvalgte fagområder nasjonalt og internasjonalt
 - ▶ **Sterke relasjoner utad**
 - ▶ Internasjonalt orientert, med sterke relasjoner til ledende bedrifter og kunnskapsinstitusjoner på faglige spissområder
 - ▶ En integrert del av Ålesund som setter preg på byen og bylivet
 - ▶ Som aktivt knutepunkt i tette nettverk med regionens næringsliv
 - ▶ Med sterke nettverk til helsesektor og offentlige etater
 - ▶ Aktiv deltager i utviklingen av øvrig samfunnsliv
 - ▶ **Klart geografisk tyngdepunkt**
 - ▶ Kjerneområde dannet av bygningene
 - ▶ Nærområde dannet av aksene mellom Borgundgavlen – Gangstøvika og Nørvasundet - Bysentrum
 - ▶ Inkl. studentboliger og studentsamfunn

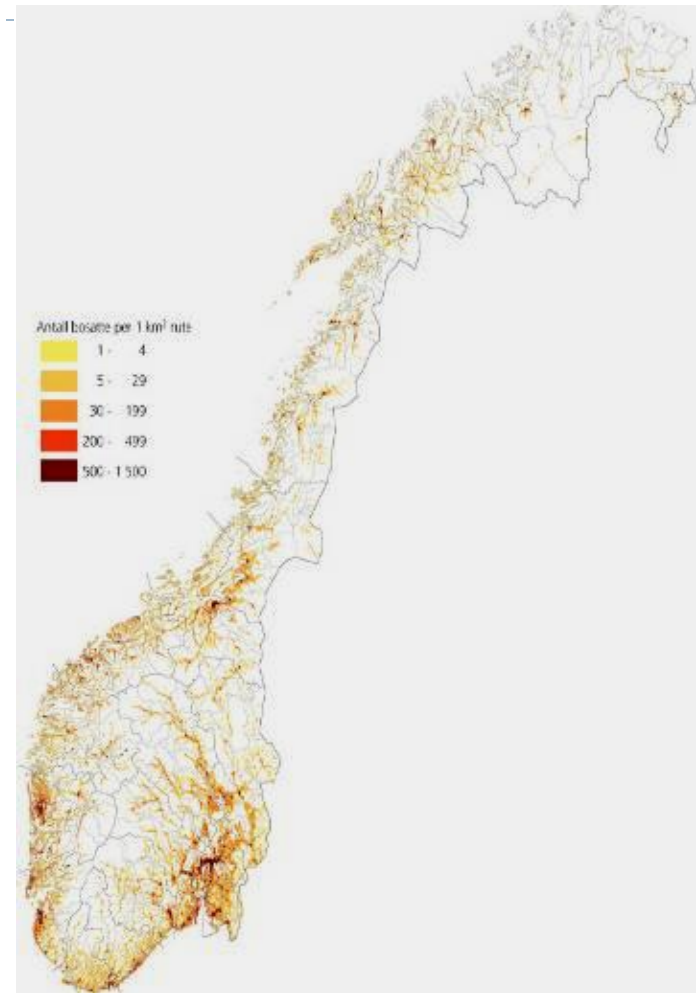
Tydlig identitet og sterke relasjoner gir høy attraktivitet





Tre megatrender: Urbanisering, selvrealisering, individualisering....

- ▶ **Storbyene er magneter – regionalt, nasjonalt og globalt**
 - ▶ En økende del av bosetting og verdiskaping skjer i byer og bynære arbeidsmarkeder
 - ▶ Selvførsterkende prosesser gjennom tilflytting og fødselsoverskudd
 - ▶ Kjønnforskjellene utjevnes, guttene flytter etter jentene
- ▶ **Høyere utdanning bestemmer kompasskursen for unge**
 - ▶ Lokalisering av høyskoler og universiteter avgjør bosettingsvalg og i økende grad også næringsstruktur
 - ▶ Tradisjonelle konkurranseutsatte næringer ligger desentralt, mens kunnskapsbaserte næringer konsentreres rundt utdanningsmiljøene
- ▶ **Nye verdier**
 - ▶ Økt betydning av kunnskap, ferdigheter og performance gir en individualisering av arbeidsliv og næringsliv
 - ▶ Fra klasse- og kvinnekamp til selvrealisering
 - ▶ Fra å bygge landet til å "redde verden"
 - ▶ Lojalitet til verdier – ikke lokalt/nasjonalt fellesskap



▶ *Byenes betydning og rolle for å skape regional vekstkraft øker*

Noen utviklingstrekk innen høyere utdanning og FOU:

- ▶ Mobiliteten øker – spesielt hos ungdom og høyt utdannede
- ▶ Konkurransen om å tiltrekke seg studenter, UoH-ansatte og kompetansesarbeidsplasser skjerpes regionalt, nasjonalt og globalt
- ▶ Markedet for høyere utdanning og behovet for “livslang læring” er i vekst
- ▶ Mer konkurranse og mer samarbeid om forskning
- ▶ Kunnskap er viktig, men innovasjonsevne er viktigere for konkurransevnen til både næringer og regioner
- ▶ Gir sentralisering regionalt og urbanisering nasjonalt
- ▶ Krever regionforstørring, større arbeidsmarkeder og økt attraktivitet
- ▶ Næringsstrukturen endres – tjeneste- og kunnskapsøkonomien vokser

Stiller økte krav til

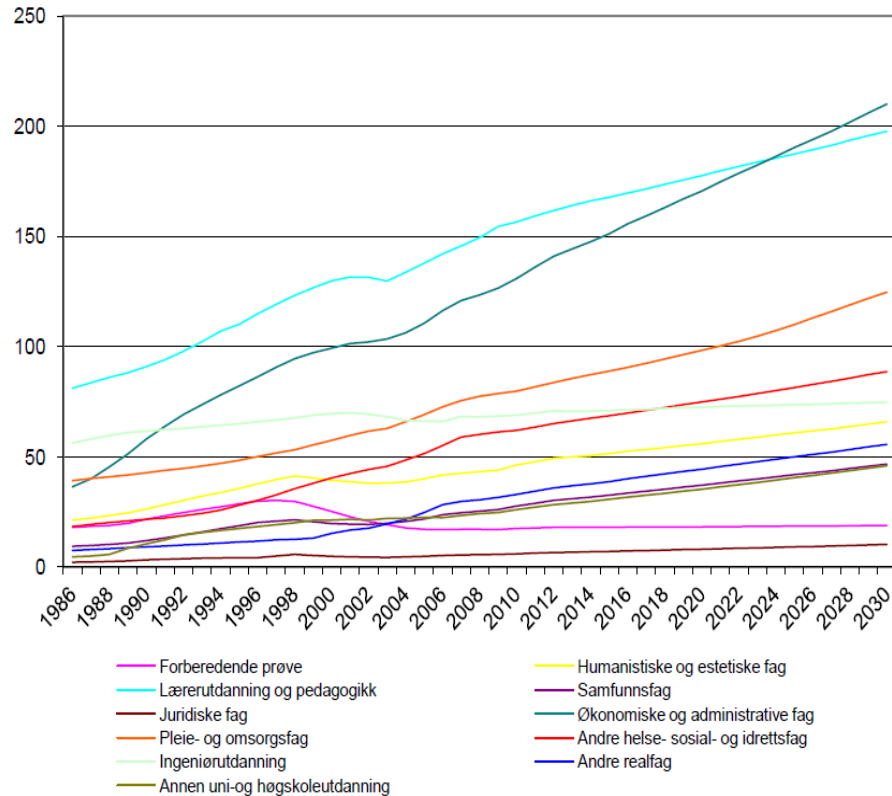
STØRRELSE, KVALITET OG ATTRAKTIVITET PÅ KUNNSKAPSMILJØENE

Spesialisering – Konsentrasjon – Arbeidsdeling – Allianser

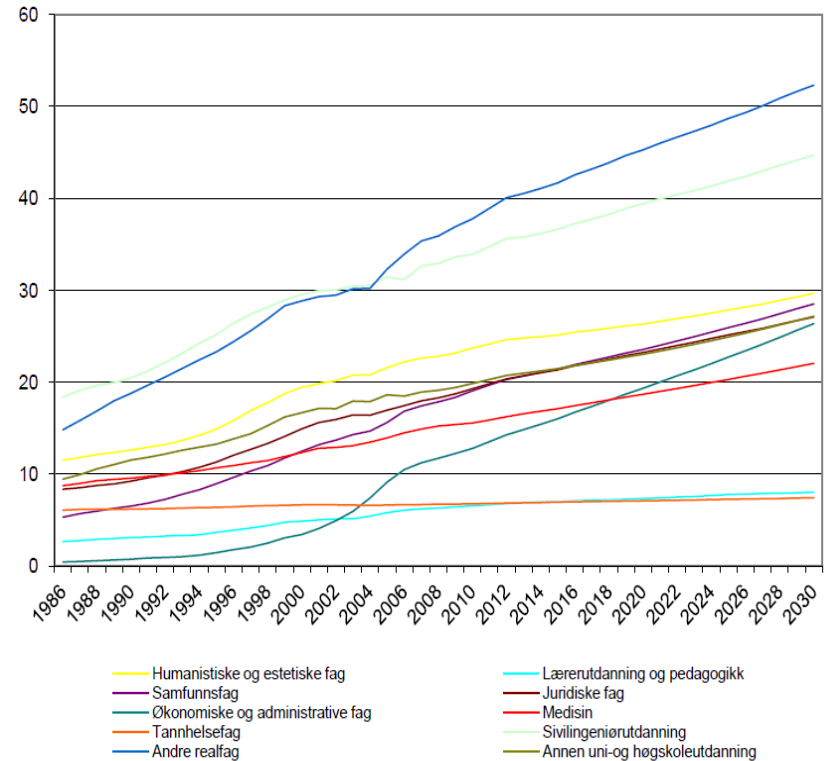
HiÅ må finne den riktige balansen mellom spissutdanninger for et nasjonalt marked og breddeutdanninger for regionen

Sysseissetting høyt utdannede 1986 – 2030 (1000)

Kort høyere utdanning (3 år)



Lang høyere utdanning (>4 år)



Sunnmøre i framtida:

Egne krefter og muligheter:

1. Sunnmøre er en attraktiv region
2. Sunnmøre må samarbeide som en region
3. Partene bør samles om felles mål
4. Det bør utvikles en regional samhandlingsarena for næringsliv og lokale myndigheter
5. Næringsutvikling i fokus
6. Kompetanseutvikling i fokus
7. Samferdselsinvesteringer i fokus
8. Ålesund – byen og motorrollen i fokus
9. Kvalitet i kommunesektoren i fokus
10. Viktig med helhetlig vertskapsrolle

Prioriterte oppgaver:

- Styrke kompetansen i skolen
- Gjøre det mer attraktivt for unge mennesker
- Internasjonalisere og integrere
- Utvikle eksisterende og nye næringer
- Raskere kommunikasjon
- Skape flere unike opplevelser
- Påvirke eksternt for våre strategiske interesser



Visjonen og målene for "Sunnmøre i framtida" sammenfaller med ambisjonene for Campus Ålesund – og vice versa

SWOT Campus Ålesund

Styrker:

- ▶ Ett campus som har stor **bredde** i virksomhet og aktører
- ▶ Som **samarbeider tett** med regionens nærings- og arbeidsliv
- ▶ Og tilbyr studier som er **relevante** for regionen
- ▶ Er stor og vil vokse videre på **etter- og videreutd - i et internasjonalt** marked
- ▶ I en region med sterk evne til å **bruke** (andres) kunnskap til verdiskaping
- ▶ Godt plassert i en **by i vekst** og med korte avstander til flyplass og bysentrum
- ▶ Med **bygningssmasse og arkitektur** som framstår som moderne og attraktiv
- ▶ Med **simulatormiljøer, laboratorier og andre fasiliteter** som tiltrekker forskning, utvikling og etterutdanning

Svakheter:

- ▶ Mangler tydelig **felles identitet og profil** både som utdanningsby og campus
- ▶ Mest operativt, lite utviklet **strategisk** samarbeid mellom aktørene på campus
- ▶ **Små og sårbare fagmiljø**, liten akademisk tradisjon og ujevn kvalitet – et kunnskapsmiljø *uten tilstrekkelig brodd ?*
- ▶ Få og svake **allianser** til internasjonale institusjoner og kunnskapsmiljø
- ▶ Mest breddeutdanning – **spissen er tynn**
- ▶ Liten akademisk attraksjonsverdi – **rekrutteringsvansker** på fagpersonale
- ▶ Mange vil høste – men miljøene har lite ledige **ressurser** til å bygge opp faglig nivå og posisjon
- ▶ Lite drahjelp fra myndigheter - **“Stuck in between”** Bergen og Trondheim
- ▶ Lite tilrettelagte **kommunikasjoner og kollektivtilbud**



SWOT Campus Ålesund

Muligheter

- ▶ Bredden av aktører og aktiviteter gir muligheter til å bygge et campus som er **unik** nasjonalt og internasjonalt
- ▶ Havet gir et **hav av muligheter** til å koble fagdisipliner og stadig nye anvendelser innen mat, energi, maritim, biomarin, klima, helse.....
- ▶ **Sunnmørsindustrien** gir unik plattform for kunnskapsbasert (industriell) tjenesteyting
- ▶ Nøkkelrolle for å utvikle et stort og allsidig nok **arbeidsmarked for høyt utdannede** i regionen
- ▶ Stor **velvilje** i regionens nærings- og samfunnsliv – økt aksept for å konsentrere ressurser
- ▶ Både **stor nok og liten nok** til å utvikle et sterkt og tett fagmiljø som favner både akademia og praksis
- ▶ **Plassering** som gir mulighet for effektive transportløsninger både til byen, til omlandet og til landsdelen

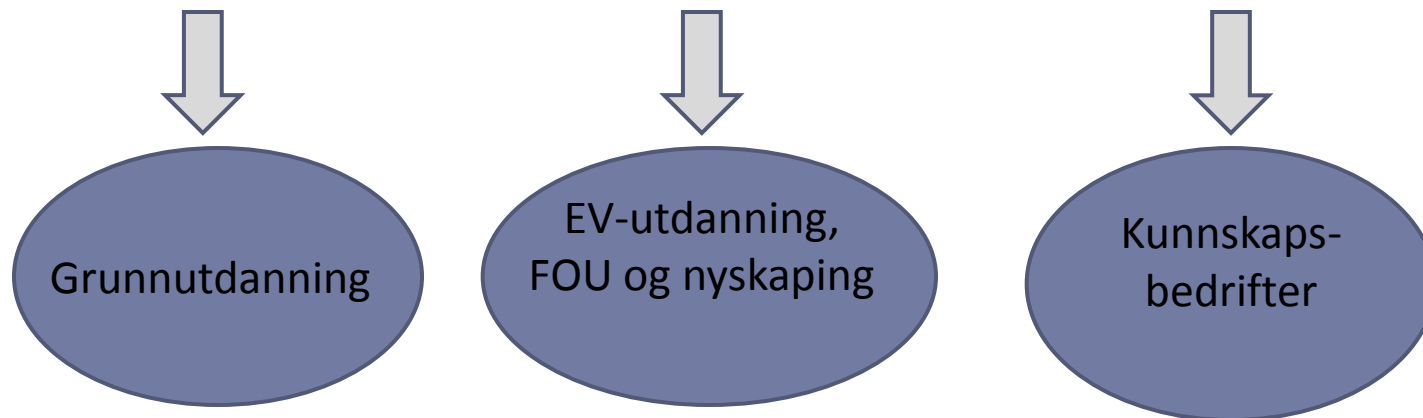
Trusler

- ▶ For liten region og for **lite befolkningsgrunnlag**
 - ▶ Permanent avhengig av innvandring
 - ▶ For store investeringer i infrastruktur i forhold til befolkningsgrunnlaget
- ▶ Liten næringsmessig bredde – stor **sårbarhet og risiko for dominoeffekter**
- ▶ Matcher ikke kunnskapsbehovene i regionen. **Utflagging og outsourcing av strategisk forskning og kunnskapsutvikling**
- ▶ For **liten bredde** på teknologisk og kunnskapsmessig plattform Mange innovasjoner, men **få radikale**.
- ▶ **Konkurransen og fragmentering lokalt og regionalt** – Nordvestlandet taper nasjonalt mot storbyregionene
- ▶ Tilfeldig og **lite planlagt** campusutvikling, mulig mangel på areal



SWOT Campus Ålesund - Konklusjon:

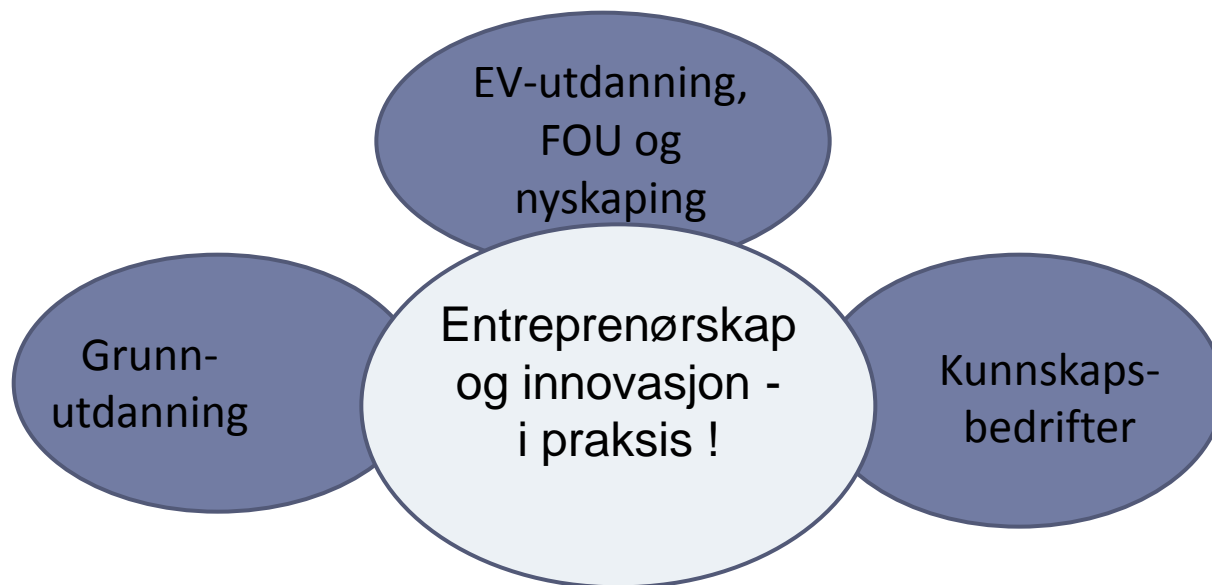
Campus Ålesund bør bygges på tre bein:



Fordi dette kreves for å:

- Utnytte mulighetene til å bli et campus som er unikt i Norge
- Skape forutsetninger for selvforsterkende vekst
- Skape et miljø som (virkelig) er internasjonalt
- Ta en nasjonal posisjon i maritim og marin næring
- Møte det økende behovet for nye sjukepleiere, ingeniører og økonomer
- Bli et kunnskapsmiljø som er stort nok til å gi vekstkraft til hele regionen

En felles kjerne og identitet binder dette sammen:



Fordi dette:

- Er godt forankret i alle studier, fagmiljøer og kulturen på campus
 - Vil bli etterspurt i framtidens yrker, posisjoner og arbeidsmarkeder
 - Er nøkkel til konkurransekraft i næringslivet og evne til fornyelse i offentlig sektor
 - Har best vekstvilkår der ulike miljøer, kunnskaper og erfaringer samspiller i praksis
 - Er godt forankret i mytene, tradisjonene, omdømmet og selvbildet til sunnmøringen
-



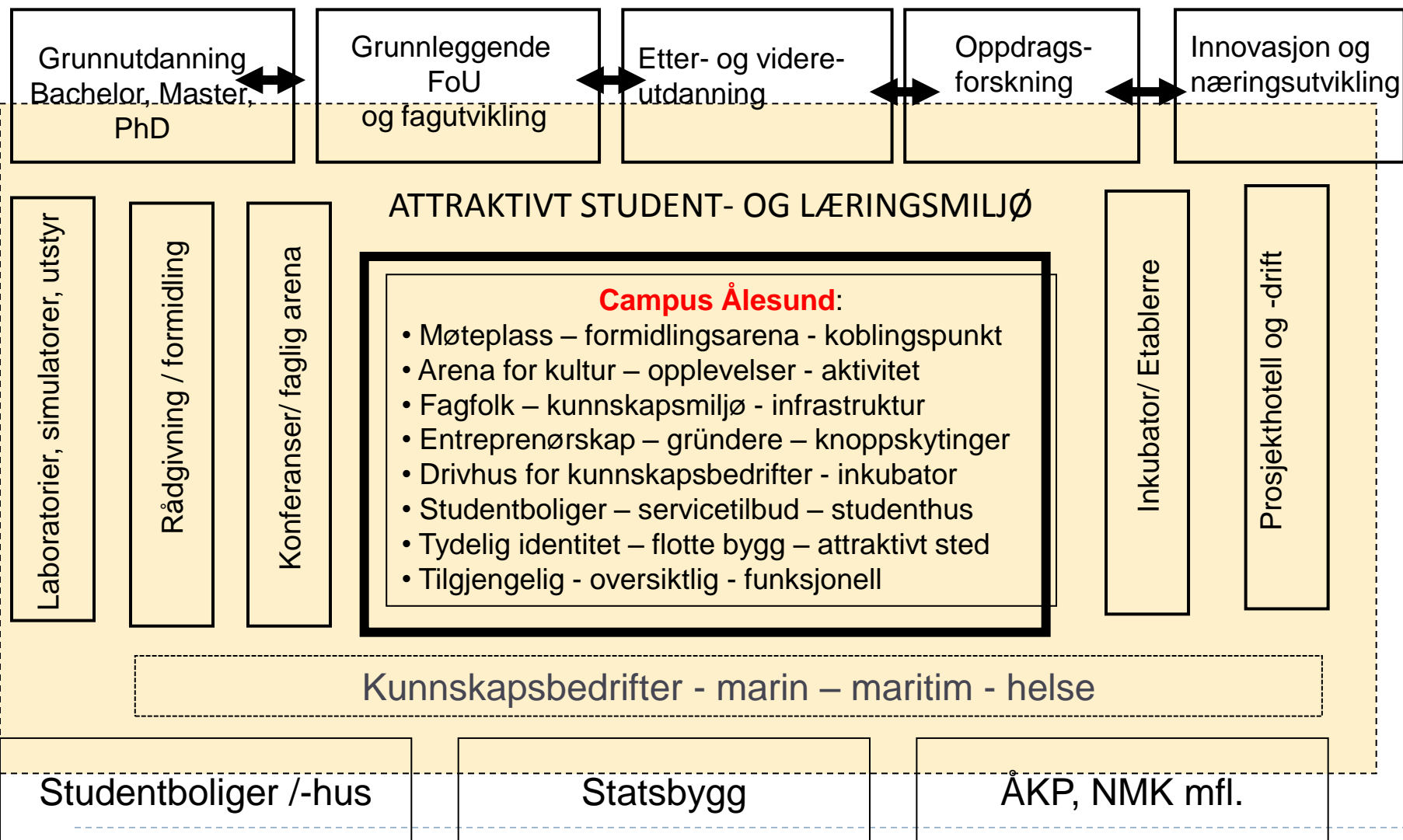
Visjon:

Campus Ålesund – entreprenørskap og innovasjon – i praksis !!

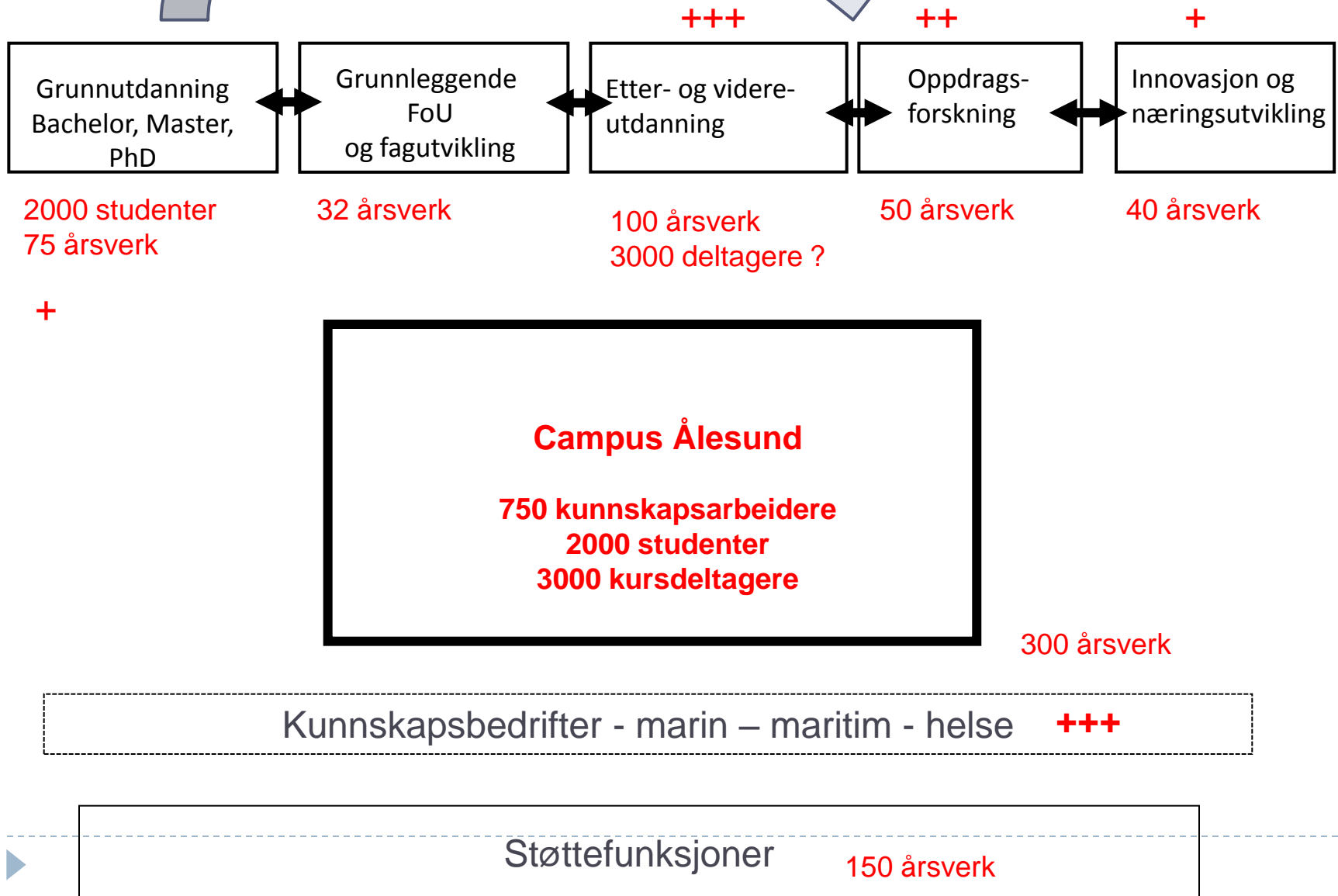
- Møteplass – formidlingsarena - koblingspunkt
- Arena for kultur – opplevelser - aktiviteter
- Fagfolk – kunnskapsmiljø - infrastruktur
- Entreprenørskap – gründere – knoppskytinger
- Drivhus for kunnskapsbedrifter - inkubator
- Studentboliger – servicetilbud – studenthus
- Tydelig identitet – flotte bygg – attraktivt sted
- Tilgjengelig - oversiktlig - funksjonell

- Et **særpreget** internasjonalt nærings- og læringsmiljø
 - En **node** for utdanning, forskning, kunnskap og næringsutvikling i regionen
 - En effektiv **verdikjede** for kunnskapsbasert næringsutvikling og innovasjon – både i offentlig og privat sektor
-





Campus Ålesund – “best guess” på formater i 2012:



Våre forventninger til Campus Ålesund?

- ▶ Student- og læringsmiljøet
- ▶ Grunnutdanningene
- ▶ Faglig utvikling og fagmiljø
- ▶ Etter- og videreutdanning, livslang læring
- ▶ Anvendt forskning og utvikling
- ▶ Entreprenørskap, innovasjon og næringsutvikling
- ▶ Infrastruktur – laboratorier - utstyr

1. Hva kreves?
2. Tanker, ideer og forslag ?
3. Tiltak ?
4. Behov for arealer, bygg og tilrettelegging ?



PRI 1:

Et attraktivt student- og læringsmiljø !

- ▶ **Evnen til å tiltrekke seg (gode) studenter er over tid viktigste enkeltfaktor for utviklingen av Campus Ålesund.**
 - ▶ Norske studenter velger i økende grad studiested før fag
 - ▶ Utenlandske velger faglig renommè, finansieringsmuligheter og fellesskap
- ▶ **Campus Ålesund må rekruttere en økende andel av studenter og ansatte nasjonalt og internasjonalt. Dette stiller krav til:**
 - ▶ Kvaliteten, nivået og relevansen til utdanningene
 - ▶ Kvaliteten og vitaliteten i studentmiljøet
 - ▶ Evnen til å tiltrekke seg og integrere studenter som kommer fra andre land og landsdeler
 - ▶ Kontakten og samspillet med bedrifter, etater og framtidige arbeidsgivere
 - ▶ Attraktiviteten og identiteten til Ålesund som studentby
 - ▶ Vekstkraften, jobbtilbudet og framtidsmulighetene som regionen framstår med



Attraktivt student- og læringsmiljø :

- ▶ **Et eget studenthus-/samfunn – i byen og/eller på campus ?**
 - ▶ Nøkkel til et aktivt og attraktivt studentmiljø
 - ▶ Som også fanger opp E&V-utdanning generelt og RRM spesielt
 - ▶ **Flere studentboliger**
 - ▶ Antall, bredde i tilbud og beliggenhet
 - ▶ **Tett kontakt med bedrifter, etater og framtidige arbeidsgivere underveis i studiet**
 - ▶ Kurs, konferanser og arrangementer som involverer studenter
 - ▶ Studentoppgaver, utplasseringsordninger, karrieredager osv.
 - ▶ **Ålesund mer attraktiv som studentby**
 - ▶ Bygge samarbeidet mellom HiÅ, Fagerlia, Kommunen, idrettslag og kulturorganisasjoner
 - ▶ Utnytte idrett, kulturtilbud, aktiviteter , festivaler, arrangementer og opplevelser
 - ▶ Vertsrolle for innkommende studenter
 - ▶ **Bedre tilrettelagt campus – “Bypakken” gir muligheter**
 - ▶ Offensiv satsing på gode kollektivtilbud – gang- og sykkelstier
 - ▶ Tilkomst, bedre og mer organiserte parkeringsmuligheter
 - ▶ Sikre avsetting av areal til utvikling
-



Grunnutdanningene:

- ▶ **Både nivået og kvaliteten på grunnutdanningene bør løftes**
 - ▶ Etablere flere mastergrader
 - ▶ Gjennomgående utdanningsløp innenfor alle hovedretninger
 - ▶ Økt kvalitet viktigere enn kvantitet
 - ▶ Spisset satsing på enkelte studier som trekker andre etter?
 - ▶ Spisset satsing gjennom å velge bort?
 - ▶ Gjennom samarbeid med andre universitet/høgskoler
 - ▶ For å skape flere alternative utdanningsløp
 - ▶ For å styrke attraktiviteten både inn og ut
 - ▶ For å formidle utdanningstilbud fra andre UoH på Campus
 - ▶ **Skape en sterkere felles faglig kjerne og identitet for alle utdanningene**
 - ▶ Innovasjonsevne og entreprenørskap !
 - ▶ **Videreutvikle et anvendt preg på utdanningstilbudet**
 - ▶ Profesjonsutdanningene som plattform
 - ▶ Sterkere faglige basisdisipliner
 - ▶ Samarbeid med nærings- og arbeidslivet som konkurransefortrinn
-



Fakta 2009:

Høgskolelektorer: 56%
Førstemanuensiser: 22%
Professorer : 4%
Førstelektor: 7%
Stipendiater: 10
Gjennomsnittalder: ?
Ubesatte stillinger: ?

Grunnleggende fagutvikling og fagmiljø:

- ▶ **Aldersstruktur og sammensetning på personale er viktigste flaskehals for vekst i studentvolum og FOU-aktivitet**
 - ▶ **Økt akademisk attraktivitet nødvendig for å styrke rekrutteringsevnen**
 - ▶ Synliggjøre ambisjoner, faciliteter og partnere i næringsliv og off. etater for å drive forskning
 - ▶ Hodejakt på utflyttede sunnmøringer med akademisk karriere?
 - ▶ **Økt egenproduksjon av vitenskaplig personale**
 - ▶ Flere stipendiater og raskere gjennomføring
 - ▶ Bedre organisering gjennom forskerskole og førstelektorprogram
 - ▶ **Bygg undervisnings- og personalsamarbeid med andre**
 - ▶ Flere Professor II-stillinger
 - ▶ Flere bistillinger i forskning
 - ▶ Utnytt mulighetene for gjesteforelesere og –forskere, både med bedrifter, andre læresteder og FOU-miljø
-



Grunnleggende fagutvikling og fagmiljø:

- ▶ **Bygg opp økt kapasitet og høyere faglig nivå gjennom faglige satsinger**
 - ▶ Samle regionale miljøer om felles initiativ SFI, SFF, FME
 - ▶ Mobiliser for “Forskningsløft Nordvest”
 - ▶ **Driv mer FOU-basert undervisning**
 - ▶ Økt vitenskaplig publisering +
 - ▶ Praksisbasert faglig utvikling =
 - ▶ Mer oppdragsforskning
 - ▶ **Tettere strategisk samarbeide på Campus**
 - ▶ Etablere et felles lederforum for Campus
 - ▶ Forankre og utvikle (felles) strategiske initiativ bedre
 - ▶ **Samarbeid med eksterne UoH/FOU-miljø**
 - ▶ Realiser Mørealliansen sammen med de andre høyskolene og Møreforskning
 - ▶ Bygg samarbeid og allianser med internasjonale utdannings- og FOU-miljø
-



Etter- og videreutdanning:

- ▶ **Omfanget av etter- og videreutdanning vil og bør vokse framover**
 - ▶ Meriterende i regi av HiÅ (maritim, helse, biologi mfl.)
 - ▶ Praksisrettet opplæring og trening i regi av RRM, OSC og andre
- ▶ **Gir verdifull kontakt med praktikere, bedriftsmiljø og innsikt i framtidige kunnskaps- og utdanningsbehov**
 - ▶ Gir markedsføring , faglig utvikling og inspirasjon til hele campus
 - ▶ Identifiserer nye teknologibehov og innovasjonsmuligheter
- ▶ **Krever god tilrettelegging og profesjonell salgsorganisasjon**
 - ▶ Informasjon, markedsføring og tilgjengelighet
 - ▶ Lokaler og infrastruktur
 - ▶ Fjernundervisning og multimedie-læring
 - ▶ Møteplasser og (av)læringsarenaer
- ▶ **Felles paraply “Center for Advanced Ocean Operational Training”?**
 - ▶ Basisutdanning, etter- og videreutdanning, trening og oppdatering



Anvendt forskning:

▶ **Konkurransen om offentlige forskningsmidler skjerpes**

- ▶ Mellom universiteter, høyskoler, institutter og konsulenter. Arbeidsdelingen forvitrer
- ▶ Forskningsmidlene konsentreres til universitetsmiljøene.
- ▶ Økte krav til størrelse, faglig kvalitet og robusthet på miljøene
- ▶ Krav til allianser og formalisert samarbeid med internasjonale FOU-miljø

▶ **Etterspørselen og investeringene i FOU i M&R vokser**

- ▶ NCE, VRI M&R mv. har skapt økt samarbeid med næringslivet, og mellom de regionale FOU-miljøene. Bedriftene er fornøyde og vil gjøre gjenkjøp
- ▶ Det mangler samtidig kapasitet, bedre tilgjengelighet og høyere nivå
- ▶ Det er vilje til å bygge opp økt FOU-kapasitet, men ressursene mangler i institusjonene
- ▶ De regionale FOU-miljøene blir hengende etter

▶ **Oppdragforskning eneste realistiske kilde for økt FOU-volum**

- ▶ Utover marine næringer (Møreforskning) mangler HiÅ organisasjon for oppdragsforskning
- ▶ Ingen har lyktes med å kombinere oppdragsforskning og undervisning i samme organisasjon
- ▶ HiÅ må avklare hvordan framtidig oppdragsvirksomhet skal organiseres på kjerneområdene
 - ▶ Felles forskningsgrupper og fagmiljø
 - ▶ Samordnet, felles forskningsledelse

-
- ▶ Felles faglige satsinger og kompetanseprogrammer

Entreprenørskap, innovasjon, næringsutvikling:

- ▶ **Et vekstkraftig innovasjonsmiljø og arbeidsmarked for kompetansearbeidskraft på Møre krever flere kunnskapsbedrifter, sterkere institusjoner og alternative muligheter**
 - ▶ Med stor nok spredning i bransjer og størrelse til å gi allsidighet
 - ▶ Med tyngdepunkt i maritim, marin og helsesektoren til å gi tilstrekkelig bransjedybde
- ▶ **Campus skal være et drivhus og en inkubator for entreprenørskap:**
 - ▶ Studentbedrifter, oppstartsbedrifter og nyskaping skal prege Campus-kulturen
 - ▶ Tilbyr en effektiv verdikjede til gründere, oppstartbedrifter og knoppskytinger
 - ▶ Gir disse lett tilgang til fagmiljø, forskere og utstyrsfaciliteter
 - ▶ Tilbyr kontorer, mentorer og tilgang til nettverk
 - ▶ Tiltrekker seg investorer og virkemiddelapparat
- ▶ **Nye tjeneste- og kunnskapsbedrifter skal kunne “bygge og bo” på Campus**
 - ▶ Antallet nyetableringer og knoppskytinger bør øke, og flere bør få til vekstevne
 - ▶ Det skal være plass, lokaler og utviklingsmuligheter slik at de kan ekspandere



Infrastruktur – laboratorier - utstyr

- ▶ **Campus må tilby simulatorer, laboratorier og utstyr for å drive FOU og innovasjon i hovednæringene (maritim, marin, helse):**
 - ▶ Som gjør Campus attraktiv for forskning og forskerne
 - ▶ For at miljøet kan ta vertskap for tyngre FOU og teknologiutvikling
 - ▶ Som er tilgjengelig for bedrifter og nyetablerere
 - ▶ For å ha høyt nivå i utdanninger og kursvirksomhet
- ▶ **Campus må tilby lokaler, utstyr og kompetanse til å drive og formidle fjernundervisning, multimediasbasert læring osv.**
 - ▶ Framtidig undervisning og kursvirksomhet krever interaktive læremidler, animasjon, instruksjonsvideoer, nye sosiale medier osv..
- ▶ **Det må lages fellesløsninger for å oppnå kritisk masse i investeringer og drift**
 - ▶ Samlokalisering og felles basisutstyr/infrastruktur
 - ▶ Samarbeid – Arbeidsdeling – Konsentrasjon mellom ulike aktører om tyngre investeringer i utstyr, metodekunnskap, spesialistkompetanse, akkreditering mv.



Hva krever dette av funksjoner, fasiliteter, aktiviteter, tilbud og tilrettelegging:

▶ **Kvantitativ og kvalitativ behovskartlegging**

- ▶ Det bør lages alternative prognoser for utvikling i studenttall, kursvolum, antall arbeidsplasser hos eksisterende institusjoner/bedrifter, nyetableringer og andre indikatorer for antall personer som har tilhold eller som besøker campus
- ▶ Beregne avledede behov i form av undervisningsrom, kontorlokaler, laboratorier, møteplasser, fellesarealer, konferanselokaler, kantiner, servicefunksjoner og tjenester, aktivitetsrom, parkeringsarealer, kollektivtransport
- ▶ Spørreundersøkelse og intervju

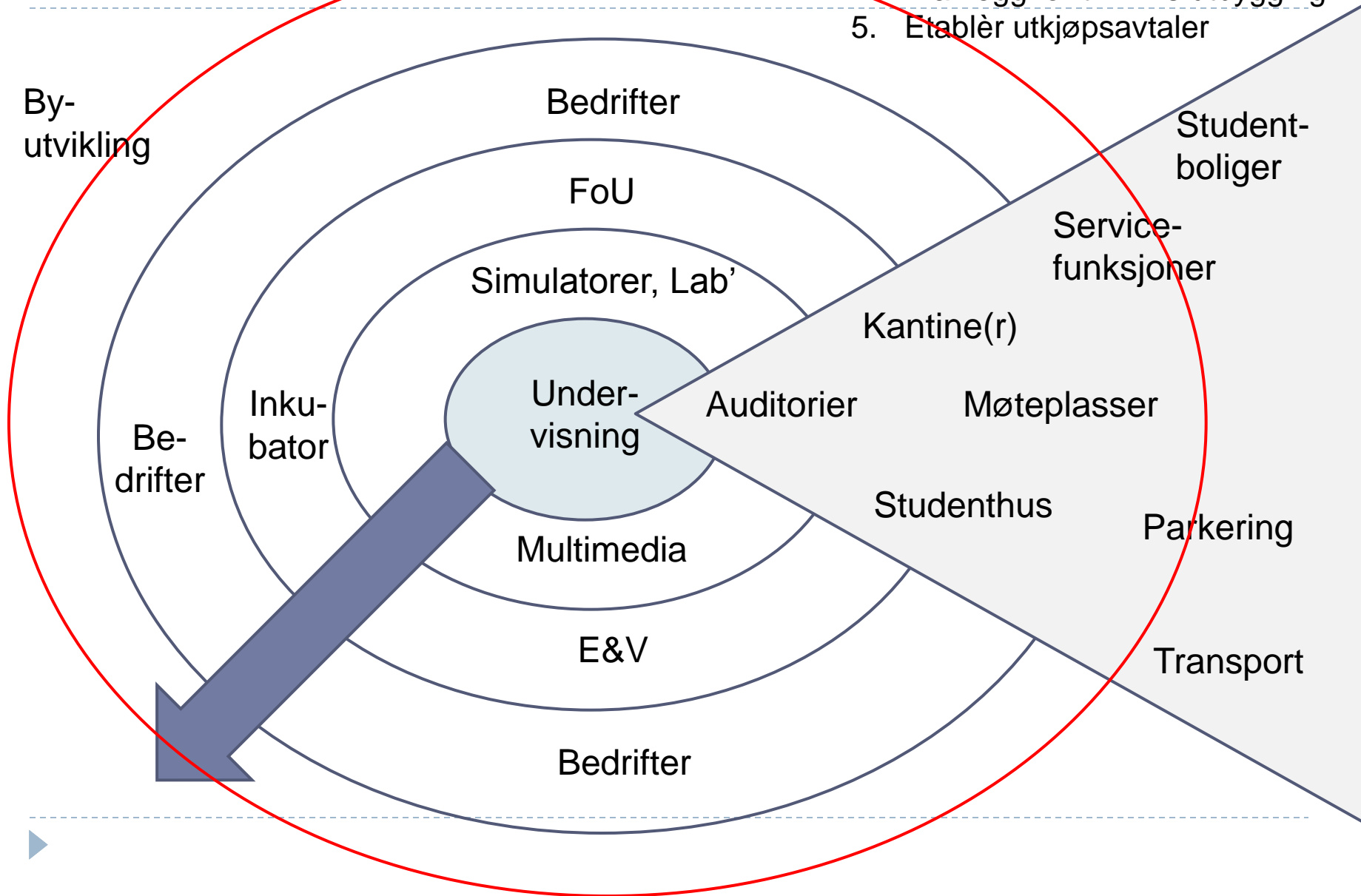
▶ **Vurdering av samlet arealbehov**

- ▶ Som grunnlag for Masterplan for Campusutvikling
 - ▶ Som gir fleksibilitet i utbyggingstempo
-



Strategi for Campusutvikling:

1. Sikre arealer
2. Dimensjoner fellesfunksjoner
3. Definer aktivitetstype i soner
4. Planlegg for trinnvis utbygging
5. Etablør utkjøpsavtaler



Konsekvenser for:

- ▶ **Byplanmessige forhold**
 - ▶ Området / stedet / kommunikasjoner
 - ▶ Gjeldende reguleringer, kommunale planer
- ▶ **Fysiske forhold**
 - ▶ Campus, eiendommer, uteområder, leieforhold
 - ▶ Bygninger og pågående prosjekt
 - ▶ Universiell utforming, antikvariske forhold
- ▶ **Sosiale forhold**
 - ▶ Organisering / struktur / antall studenter og ansatte
 - ▶ Eksisterende tilbud, sosiale og kulturelle, møtesteder
- ▶ **Læringsforhold**
 - ▶ Studietilbud / fag, læringsformer, akademisk status



Byplanmessige forhold – Noen stikkord:

▶ Området:

- ▶ Gjør Campusutvikling til tema i ny byutviklingsstrategi
- ▶ Etablør et definert planområde for Campus
- ▶ Utvikle ny kommunedelplan og tilhørende reguleringsplaner som angir framtidig arealdisponering og utbyggingsretninger i randsonene
- ▶ Lag nye reguleringsbestemmelser som fastsetter spilleregler

▶ Stedet

- ▶ Sikre den framtidige arealdisponeringen i campusområdet gjennom reguleringsplan og eiendomsserverv
- ▶ Etabler et formalisert samarbeid mellom grunneiere og utbyggere (offentlige og private)
- ▶ Statsbygg må sikre eiendomsretten til kjerneområdet (“øya”)

▶ Kommunikasjoner

- ▶ Sørg for opprusting av kollektivtilbudet ml. Moa – Campus – Sentrum fra 2012
 - ▶ Planlegg langsiktig kommunikasjonsløsning for området inkl. kollektivtilbud, parkeringsløsninger og gang/sykkelvei-nett (bybane?!)
 - ▶ Organiser fellesdrift av parkeringstilbudet
-



Fysiske forhold – Noen stikkord:

- ▶ **Campus = åpen plass**
 - ▶ Gjør Campus åpent, tilgjengelig og attraktivt for alle
 - ▶ Sikre fellesarealer og møteplasser ute og inne
- ▶ **Eiendommer/leieforhold**
 - ▶ Etablør tydelige spilleregler – inngangs- og exit-bestemmelser - forkjøpsrett
 - ▶ Stimuler til offentlig – privat samarbeid om både eierskap, utbygging og drift
 - ▶ Etablør formaliserte forum for samarbeid. Sikre samordnet utnyttelse av bygninger og fellesfunksjoner
- ▶ **Uteområder**
 - ▶ Sikre gjennomgående akser for gående/syklende nord-sør og øst-vest
 - ▶ Utnytt Borgundgavlen og gravstedene som grønne lommer
- ▶ **Bygninger og pågående prosjekt**
 - ▶ Viderefør en gjennomgående arkitektonisk profil og høy bygningsmessig kvalitet
- ▶ **Universiell utforming**
 - ▶ Gjennomgående premiss for alle aktører og aktiviteter på Campus
- ▶ **Antikvariske forhold**
 - ▶ Utvikle samarbeidet med Sunnmøre museum

Sosiale forhold – Noen stikkord:

- ▶ **Organisering / struktur:**
 - ▶ Etabler felles planlegging, forvaltning og drift av basis infrastruktur – digitale systemer, laboratorier, multimediarom, kantine, romdisponering, bokhandel, bibliotek osv.
- ▶ **Studenter, ansatte, besøkende**
 - ▶ Gi studentene et sted å være i kjerneområdet
 - ▶ Idekonkurransen for et framtidig multifunksjonelt aktivitetshus for Ålesund
- ▶ **Møtesteder**
 - ▶ Et sted å stikke innom uten forhåndsavtale.....
 - ▶ Studentsamfunn
 - ▶ Konferanselokaler
- ▶ **Sosiale og kulturelle**
 - ▶ Viderefør samarbeidet med Kulturskolen
 - ▶ Skap aktivitet gjennom idrett, kulturtilbud, festivaler, arrangementer og opplevelser



LET THERE
BE ROCK

AND ROLL
ALL NIGHT!

