

UTKAST UNDER ARBEID

CAMPUS ÅLESUND

Rapport fra nærings- og samfunnsgruppa

Disposisjon

1. Mandat og sammensetning
 2. Campus Ålesund – hva legger vi begrepet ?
 3. Megatrender, overordnede utviklingstrekk og konsekvenser – Sunnmøre i Framtida
 4. SWOT Campus Ålesund 2010
 5. Visjon Campus Ålesund 2030 – *“Et kraftsenter for kompetanse, nyskaping og bærekraftig utvikling i egen region”*
 6. Hvilke forventninger har vi til Campus om 5 – 10 - 20 år?
 - ▶ Undervisning, etter og videreutdanning, FOU, innovasjon og nyskaping,
 - ▶ Hva krever dette av funksjoner, fasiliteter, aktiviteter, tilbud og tilrettelegging
 7. Hvilke konsekvenser har dette i forhold til:
 - ▶ Byplanmessig forhold
 - ▶ Fysiske og funksjonelle forhold
 - ▶ Sosiale forhold
 - ▶ Læringsmessige behov
 8. Rolle og ansvarsdeling – Hvem, hva, hvor ?
 9. Kritiske suksessfaktorer og risiki
 10. Tiltak og handlinger på kort – mellomlang – lang sikt
 - ▶ 11. Kilder til ressurser og finansiering
-

Mandatet:

1. Tanker, ideer og forslag til utvikling av Campus Ålesund, bl.a. innen

- ▶ Utdanning
- ▶ Forskning og utvikling
- ▶ Innovasjon og nyskaping
- ▶ Formidling

2. Disponering av campusområdet

- ▶ Arealer
- ▶ Bygninger
- ▶ Infrastruktur i form av kommunikasjoner, transport, service- og velferdstilbud

3. Campus som en integrert del av byen Ålesund

- ▶ Tre tidsperspektiv – kort (3-5 år), medium (10 år) og langt (20 år)
- ▶ Vårt fokus er Campus Ålesund sin rolle og funksjon i forhold til regionen og byen sitt arbeids- og næringsliv, og øvrig samfunnsutvikling

Mandatet "forutsetter at høgskolen, kommunen, næringsliv og samarbeidsparter for øvrig i lokalmiljøet i samarbeid kan definere felles målsettinger og strategier for framtidig arealutvikling".

Sammensetning:

Roar Tobro (leder)	Møreforskning AS
Odd Gjørtz	Koppernæs AS/Omegaland
Jon Aasen	Norsk Maritimt Kompetansenter AS / Fylkeetinget
Rolf Fiskerstrand	Fiskerstrand BLT
Per-Jan Vinje	Ålesund kommune, Kultur, idrett og fritid
Thor W. Bjørlo	Norsk Bane AS / Bystyret i Ålesund
Hanne Hægh	NHO Møre og Romsdal
Per Erik Dalen	Ålesund Kunnskapspark / NCE Maritime
Lars Berg Giskeødegaard	Ocean Sound Recordings
Bjørn Ola Wennersberg	Ålesund Handelsforening

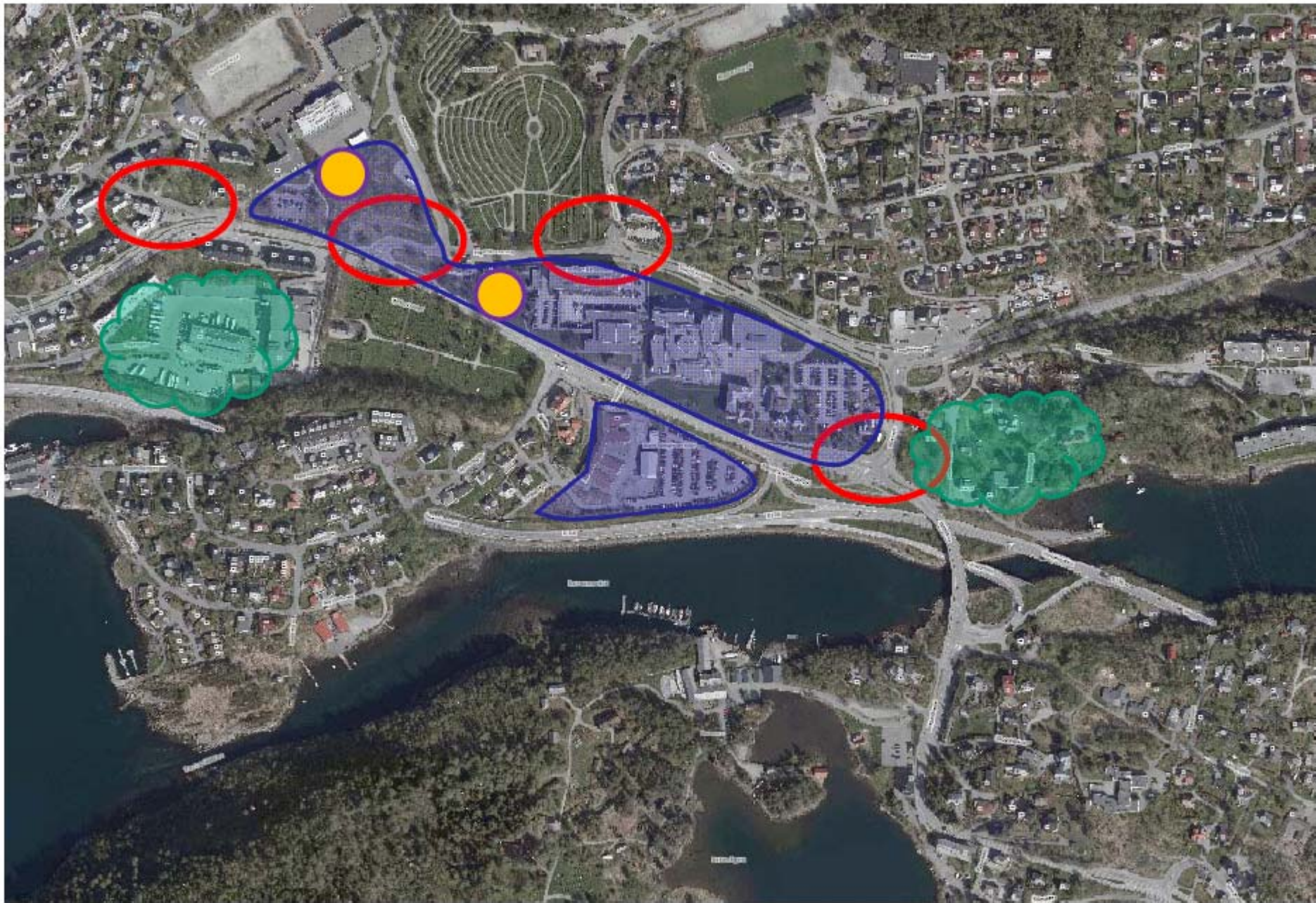


Campus Ålesund

- ▶ Begrepet Campus (=åpen plass) har to hovedstolper:
 - ▶ **Tydelig identitet - faglig og geografisk**
 - ▶ Knutepunkt for høyere utdanning regionalt og anerkjent posisjon på utvalgte fagområder nasjonalt
 - ▶ Kjerneområde dannet av bygningene
 - ▶ Nærområde dannet av aksene mellom Borgundgavlen – Gangstøvika og Nørvasundet - Bysentrum
 - ▶ Inkl. studentboliger utenom kjerneområdet
 - ▶ **Sterke relasjoner utad**
 - ▶ En integrert del av Ålesund som setter preg på byen og bylivet
 - ▶ Som node i nettverk til regionens næringsliv
 - ▶ Som node i nettverk til regional helsesektor
 - ▶ Som aktiv deltager i utviklingen av øvrig samfunnsliv
 - ▶ Med sterke relasjoner til nasjonale og internasjonale kunnskapsinstitusjoner og fagmiljø på faglig spissområder
 - ▶ Særpreget høgskole – internasjonalt miljø

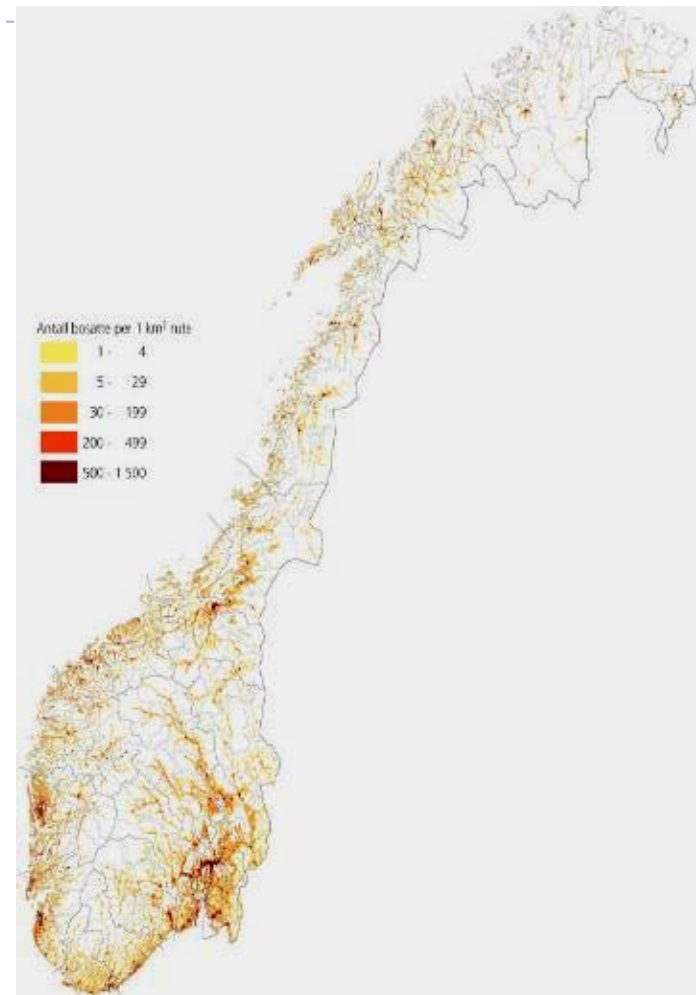
Tydelig identitet og sterke relasjoner gir høy attraktivitet





Tre megatrender: Individualisering, selvrealisering, urbanisering....

- ▶ **Storbyene er magneter – regionalt, nasjonalt og globalt**
 - ▶ En økende del av bosetting og verdiskaping skjer i byer og bynære arbeidsmarkeder
 - ▶ Selvførsterkende prosesser gjennom tilflytting og fødselsoverskudd
 - ▶ Kjønnforskjellene utjevnes, guttene flytter etter jentene
- ▶ **Høyere utdanning bestemmer kompasskursen for unge**
 - ▶ Lokalisering av høyskoler og universiteter avgjør bosettingsvalg og i økende grad også næringsstruktur
 - ▶ Tradisjonelle konkurranseutsatte næringer ligger desentralt, mens kunnskapsbaserte næringer konsentreres rundt utdanningsmiljøene
- ▶ **Nye verdier**
 - ▶ Økt betydning av kunnskap, ferdigheter og performance gir en individualisering av arbeidsliv og næringsliv
 - ▶ Fra klasse- og kvinnekamp til selvrealisering
 - ▶ Fra å bygge landet til å "redde verden"
 - ▶ Lojalitet til verdier – ikke lokalt/nasjonalt fellesskap



Noen utviklingstrekk og konsekvenser:

- ▶ Mobiliteten øker – spesielt hos ungdom og høyt utdannede
- ▶ Konkurransen om å tiltrekke seg studenter, UoH-ansatte og kompetansesarbeidsplasser skjerpes regionalt, nasjonalt og globalt
- ▶ Markedet for høyere utdanning og behovet for “livslang læring” er i vekst
- ▶ Mer konkurranse *og* økte krav til samarbeid om forskning
- ▶ Kunnskap er viktig, men innovasjonsevnen avgjør konkurransevnen til både næringer og regioner
- ▶ Gir sentralisering regionalt og urbanisering nasjonalt
- ▶ Krever regionforstørring, større arbeidsmarkeder og økt attraktivitet
- ▶ Innebærer endret næringsstruktur – tjeneste- og kunnskapsøkonomien vokser

*Stiller økte krav til
STØRRELSE, KVALITET OG ATTRAKTIVITET PÅ KUNNSKAPSMILJØENE*

Innebærer

Spesialisering – Konsentrasjon – Arbeidsdeling – Allianser

Sunnmøre i framtida:



Egne krefter og muligheter:

1. Sunnmøre er en attraktiv region
2. Sunnmøre må samarbeide som en region
3. Partene bør samles om felles mål
4. Det bør utvikles en regional samhandlingsarena for næringsliv og lokale myndigheter
5. Næringsutvikling i fokus
6. Kompetanseutvikling i fokus
7. Samferdselsinvesteringer i fokus
8. Ålesund – byen og motorrollen i fokus
9. Kvalitet i kommunesektoren i fokus
10. Viktig med helhetlig vertskapsrolle

Prioriterte oppgaver:

- Styrke kompetansen i skolen
- Gjøre det mer attraktivt for unge mennesker
- Internasjonalisere og integrere
- Utvikle eksisterende og nye næringer
- Raskere kommunikasjon
- Skape flere unike opplevelser
- Påvirke eksternt for våre strategiske interesser

SWOT Campus Ålesund

Styrker:

- ▶ *Ett campus som har stor bredde i virksomhet og aktører*
- ▶ *Som samarbeider tett med regionens nærings- og arbeidsliv*
- ▶ *Og tilbyr studier som er relevante for regionen*
- ▶ *Er stor og vil vokse videre på etter- og videreutd - i et internasjonalt marked*
- ▶ *I en region med sterk evne til å bruke (andres) kunnskap til verdiskaping*
- ▶ *Godt plassert i en by i vekst og med korte avstander til flyplass og bysentrum*
- ▶ *Med bygningsmasse, arkitektur og simulatormiljøer som framstår som moderne og attraktiv*
- ▶ *Med simulatormiljøer, laboratorier og andre fasiliteter som tiltrekker forskning, utvikling og etterutdanning*

Svakheter:

- ▶ *Mangler tydelig felles identitet og profil både som utdanningsby og campus*
- ▶ *Mest operativt, lite utviklet strategisk samarbeid ml aktørene på campus*
- ▶ *Små og sårbare fagmiljø, liten akademisk tradisjon og ujevn kvalitet – et kunnskapsmiljø uten tilstrekkelig brodd ?*
- ▶ *Få og svake allianser til internasjonale institusjoner og kunnskapsmiljø*
- ▶ *Mest breddeutdanning – spissen er tynn*
- ▶ *Liten akademisk attraksjonsverdi – rekrutteringsvansker*
- ▶ *Mange vil høste – men har lite ressurser til å bygge opp faglig nivå og posisjon*
- ▶ *Lite drahjelp fra myndigheter - “Stuck in between” Bergen og Trondheim*
- ▶ *Lite tilrettelagte kommunikasjoner og kollektivtilbud*



SWOT Campus Ålesund

Muligheter

- ▶ Bredden av aktører og aktiviteter gir muligheter til å bygge et campus som er *unik* nasjonalt og internasjonalt
- ▶ Havet gir et *hav av muligheter* til å koble fagdisipliner og stadig nye anvendelser innen mat, energi, maritim, biomarin, klima, helse.....
- ▶ *Sunnmørsindustrien* gir unik plattform for kunnskapsbasert (industriell) tjenesteyting
- ▶ Nøkkrolle for å utvikle et stort og allsidig nok *arbeidsmarked for høyt utdannede* i regionen
- ▶ Stor *velvilje* i regionens nærings- og samfunnsliv – økt aksept for å konsentrere ressurser
- ▶ Både *stor nok og liten nok* til å utvikle et sterkt og tett fagmiljø som favner både akademia og praksis

Trusler

- ▶ For liten region og for *lite befolkningsgrunnlag*
 - ▶ Permanent avhengig av innvandring
 - ▶ For store investeringer i infrastruktur i forhold til befolkningsgrunnlaget
- ▶ Liten næringsmessig bredde – stor *sårbarhet og risiko for dominoeffekter*
- ▶ Matcher ikke kunnskapsbehovene i regionen. Utflagging og outsourcing av strategisk forskning og kunnskapsutvikling
- ▶ For liten bredde på teknologisk og kunnskapsmessig plattform Mange innovasjoner, men *få radikale*.
- ▶ *Konkurransen og fragmentering lokalt og regionalt* – Nordvestlandet taper nasjonalt mot storbyregionen
- ▶ Tilfeldig og lite *planlagt* campusutvikling



VISJON

Høgskolen i Ålesund skal vere eit kraftsenter for kompetanse, vekst og nyskaping i eigen region.

Høgskolen i Ålesund skal følgje visjonen ved å

- gi studietilbod med læringsutbytte som er relevant for arbeidslivet, for nyskaping og for entreprenørskap
- sikre internasjonal kvalitet på utdanning og forskings- og utviklingsarbeid
- hente inn i utdanningane relevant kunnskap frå arbeidsliv og praksisfelt
- utvikle ny kunnskap som er relevant for arbeidslivet eller eiga verksemd
- utføre forskning og utvikling for og i samarbeid med aktørar i arbeidslivet
- tilby attraktiv etter- og vidareutdanning innanfor eigne fagområde
- svare på endra behov i samfunnet ved sjølv å vere utviklingsorientert og nyskapande
- bygge på og vidareutvikle ein endringsvillig kultur.



Visjon for Campus Ålesund

- ▶ Sunnmøre er i 2030 en av landets mest attraktive og ledende regioner, der:

Campus Ålesund er et kraftsenter for kompetanse, innovasjon og nyskaping

Campus Ålesund :

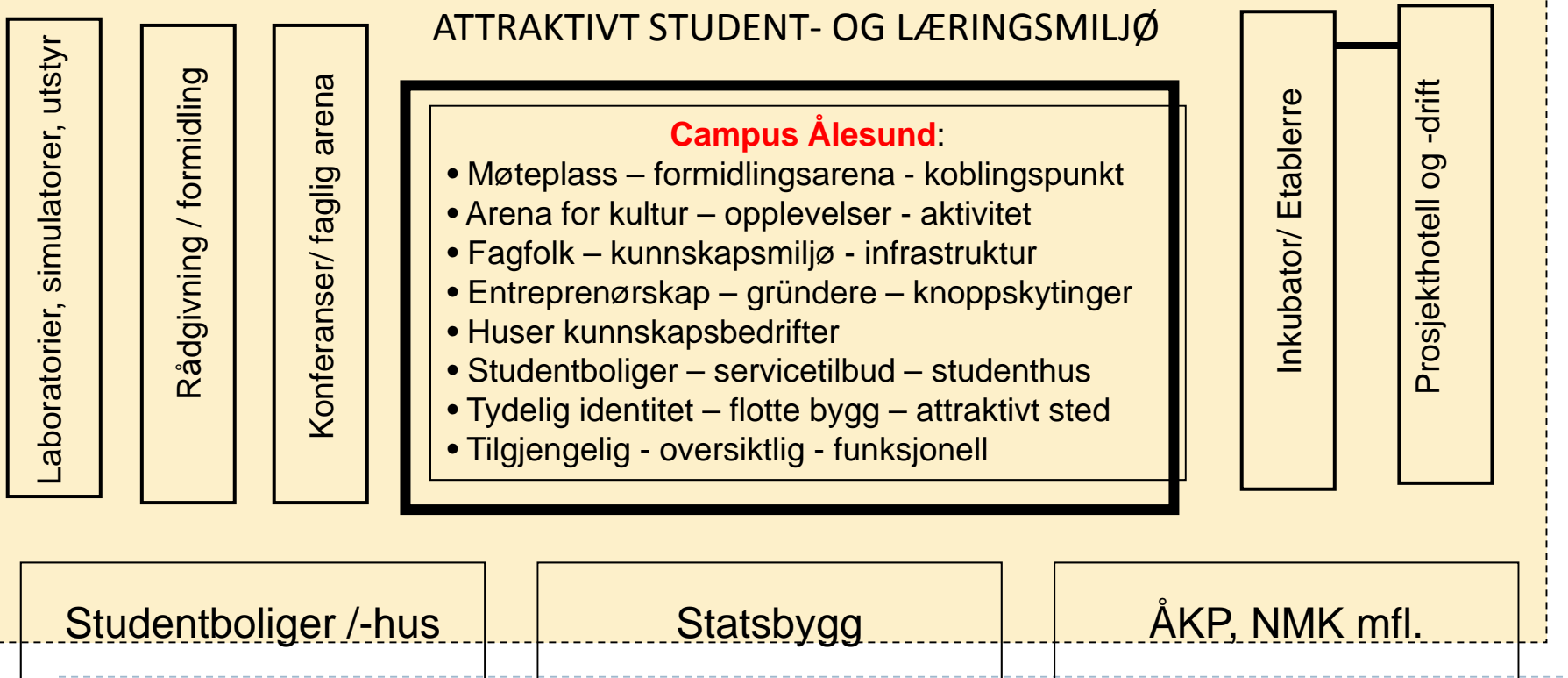
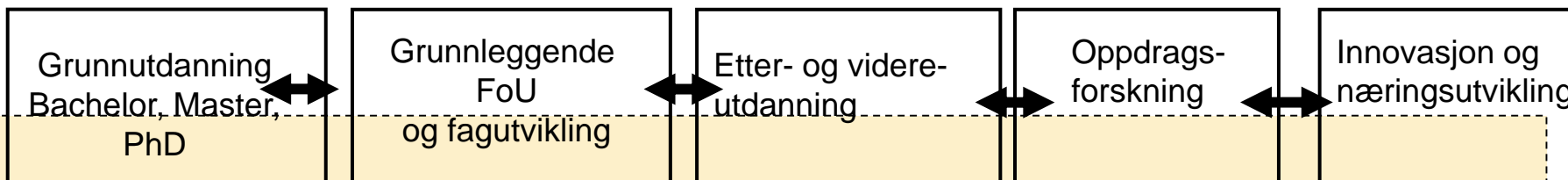
- Møteplass – formidlingsarena - koblingspunkt
- Arena for kultur – opplevelser - aktiviteter
- Fagfolk – kunnskapsmiljø - infrastruktur
- Entreprenørskap – gründere – knoppskytinger
- Drivhus for kunnskapsbedrifter
- Studentboliger – servicetilbud – studenthus
- Tydelig identitet – flotte bygg – attraktivt sted
- Tilgjengelig - oversiktlig - funksjonell

- En effektiv **verdikjede** for kunnskapsbasert næringsutvikling
 - En **kunnskapsnode** i forhold til omgivelsene
-





- Utdanning
- Forskning og utvikling
- Innovasjon og nyskaping
- Formidling



Våre forventninger til Campus Ålesund?

- ▶ Til student- og læringsmiljøet
- ▶ Til grunnutdanningene
- ▶ Til grunnleggende FOU, fagmiljø og faglig nivå
- ▶ Til mulighetene for etter- og videreutdanning, livslang læring
- ▶ Til anvendt forskning og utvikling
- ▶ Til innovasjon, næringsutvikling og entreprenørskap

1. Hva kreves?
2. Tanker, ideer og forslag ?
3. Tiltak ?
4. Behov for arealer, bygg og tilrettelegging ?



Attraktivt student- og læringsmiljø:

- ▶ Evnen til å tiltrekke seg (gode) studenter er over tid viktigste enkeltfaktor for utviklingen av Campus Ålesund.
 - ▶ Norske studenter velger i økende grad studiested før fag
 - ▶ Utenlandske velger faglig rennomè, finansieringsmuligheter og fellesskap
- ▶ Campus Ålesund må rekruttere en økende andel av studentene nasjonalt og internasjonalt. Dette stiller krav til:
 - ▶ Kvaliteten, nivået og relevansen til utdanningene
 - ▶ Kvaliteten og vitaliteten i studentmiljøet
 - ▶ Evnen til å tiltrekke seg og integrere studenter som kommer fra andre land og landsdeler
 - ▶ Kontakten og samspillet med bedrifter, etater og framtidige arbeidsgivere
 - ▶ Attraktiviteten og identiteten til Ålesund som studentby
 - ▶ Vekstkraften, jobbtilbudet og framtidsmulighetene som regionen framstår med



Attraktivt student- og læringsmiljø – Forventninger:

- ▶ Et eget studenthus-/samfunn – i byen og/eller på campus ?
 - ▶ Nøkkel til et aktivt og attraktivt studentmiljø
 - ▶ Som også fanger opp E&V-utdanning generelt og RRM spesielt
- ▶ Flere studentboliger
 - ▶ Antall, bredde i tilbud og beliggenhet
- ▶ Tett kontakt med bedrifter, etater og framtidige arbeidsgivere underveis i studiet
 - ▶ Kurs, konferanser og arrangementer som involverer studenter
 - ▶ Studentoppgaver, utplasseringsordninger, karrieredager osv.
- ▶ Ålesund mer attraktiv som studentby
 - ▶ Idrett, kulturtilbud, aktiviteter og opplevelser
 - ▶ Vertsrollsrolle for innkommende studenter
- ▶ Bedre tilrettelagt campus
 - ▶ Transporttilbud
 - ▶ Tilkomst og parkeringsmuligheter
 - ▶ Sikre avsetting av areal til utvikling



Attraktivt student- og læringsmiljø – Ideer, tanker forslag:

	3 – 5 år	10 år	20 år
Studenthus			
Studentboliger			
Ekstern kontakt			
Studentbyen Ålesund			
Transporttilbud			
Tilrettelegging			
Annet			



Konsekvenser for:

- ▶ **Byplanmessige forhold**
 - ▶ Området / stedet / kommunikasjoner
 - ▶ Gjeldende reguleringer, kommunale planer
- ▶ **Fysiske forhold**
 - ▶ Campus, eiendommer, uteområder, leieforhold,
 - ▶ Bygninger og pågående prosjekt
 - ▶ Universiell utforming, antikvariske forhold
- ▶ **Sosiale forhold**
 - ▶ Organisering / struktur / antall studenter og ansatte
 - ▶ Eksisterende tilbud, sosiale og kulturelle, møtesteder
- ▶ **Læringsforhold**
 - ▶ Studietilbud / fag, læringsformer, akademisk status



Fakta 2010:

8 fagområder

Bachelorstud: 1929

Masterstud : 36

PhD: 0

Kursstud: 800 - 1600

Grunnutdanningene - Forventninger?

- ▶ Videreutvikle et anvendt preg på utdanningstilbudet
 - ▶ Profesjonsutdanningene som plattform
 - ▶ Sterke faglige basisdisipliner
 - ▶ Samarbeid med nærings- og arbeidslivet som konkurransefortrinn
- ▶ En sterkere felles faglig kjerne og identitet for alle utdanningene
 - ▶ Innovasjonsevne og entreprenørskap ?
- ▶ Både nivået og kvaliteten bør løftes
 - ▶ Etablere flere mastergrader
 - ▶ Gjennomgående utdanningsløp innenfor alle hovedretninger
 - ▶ Økt kvalitet viktigere enn kvantitet
 - ▶ Spisset satsing på enkelte studier som trekker andre etter?
 - ▶ Spisset satsing gjennom å velge bort?
 - ▶ Samarbeid med andre universitet/høgskoler
 - ▶ For å skape flere alternative utdanningsløp
 - ▶ For å styrke attraktiviteten både inn og ut
 - ▶ For å formidle utdanningstilbud fra andre UoH på Campus



Grunnutdanningene – Ideer, tanker, forslag:

	3 – 5 år	10 år	20 år
Studietilbud - bachelor			
Studietilbud - master			
Faglig kjerne og identitet			
Faglig kvalitet			
Samarbeid om utdanningstilbud			
Annet			



Konsekvenser for:

- ▶ **Byplanmessige forhold**
 - ▶ Området / stedet / kommunikasjoner
 - ▶ Gjeldende reguleringer, kommunale planer
- ▶ **Fysiske forhold**
 - ▶ Campus, eiendommer, uteområder, leieforhold
 - ▶ Bygninger og pågående prosjekt
 - ▶ Universiell utforming, antikvariske forhold
- ▶ **Sosiale forhold**
 - ▶ Organisering / struktur / antall studenter og ansatte
 - ▶ Eksisterende tilbud, sosiale og kulturelle, møtesteder
- ▶ **Læringsforhold**
 - ▶ Studietilbud / fag, læringsformer, akademisk status



Grunnleggende FOU, fagutvikling og fagmiljø:

- ▶ Aldersstruktur og sammensetning på personale
- ▶ Framtidig rekrutteringsbehov – på ulike nivå
- ▶ Stipendiater og dr.gradsproduksjon
 - ▶ Mangelen på profesjonsrettede dr.grader og -utdanninger
- ▶ Mer FOU-basert undervisning
 - ▶ Vitenskaplig publisering
 - ▶ Praksisbasert faglig utvikling
- ▶ Undervisnings- og personalsamarbeid med andre
 - ▶ Professor II
 - ▶ Bistillinger i forskning
 - ▶ Andre mobilitetsordninger
- ▶ Samarbeid og allianser med andre FOU-miljø
- ▶ Oppbygging av kapasitet og faglig nivå gjennom satsinger (SFI, SFF, FME)



Vitenskaplig ansatte

Tabell 1	2008						2009					
	Indikatorar						Indikatorar					
	Årsverk						Årsverk					
	Stillingstyper						Stillingstyper					
Inst. ny inndeling	Høgskolelektor	Førsteamanuensis	Professor	Førstelektor	Dosent	Professor II	Høgskolelektor	Førsteamanuensis	Professor	Førstelektor	Dosent	Professor II
Statlige høyskoler	2 368	945	282	542	15	33	2 292	997	325	543	26	26
Høgskolen Stord/Haugesund	81	20	4	15	0	0	91	23	5	14	0	0
Høgskolen i Akershus	88	28	11	15	0	1	95	26	12	14	0	1
Høgskolen i Bergen	270	85	12	37	1	3	243	94	14	40	1	3
Høgskolen i Bodø	86	63	32	35	4	0	79	59	42	31	3	0
Høgskolen i Buskerud	73	33	11	26	1	1	65	36	13	28	2	1
Høgskolen i Finnmark	70	24	2	18	0	0	80	20	3	18	2	1
Høgskolen i Gjøvik	49	25	13	11	0	2	54	30	12	11	0	2
Høgskolen i Harstad	36	14	1	13	0	1	38	15	2	12	0	0
Høgskolen i Hedmark	137	55	12	30	0	1	117	56	14	27	0	1
Høgskolen i Lillehammer	43	38	30	19	1	2	42	49	33	17	2	2
Høgskolen i Molde	31	21	12	3	0	2	34	25	12	4	0	2
Høgskolen i Narvik	41	19	8	11	0	3	39	19	9	11	0	2
Høgskolen i Nesna	45	10	1	11	3	0	38	9	1	10	1	0
Høgskolen i Nord-Trøndelag	103	34	5	26	0	1	103	38	5	29	0	1
Høgskolen i Oslo	360	154	49	71	3	3	345	165	52	78	5	4
Høgskolen i Sør-Trøndelag	188	91	9	49	1	8	169	91	14	47	1	2
Høgskolen i Telemark	165	56	23	24	1	1	155	53	24	26	2	2
Høgskolen i Vestfold	140	44	15	41	0	1	121	54	20	39	0	1
Høgskolen i Ålesund	56	21	3	7	1	0	63	23	3	7	1	0
Høgskolen i Østfold	138	46	9	36	0	1	136	48	9	38	0	1
Høgskolen i Sogn og Fjordane	79	29	4	18	0	0	90	28	6	18	3	0
Høgskolen i Volda	77	32	14	21	0	1	83	30	17	21	2	1
Samisk høgskole	11	5	3	5	0	1	13	6	5	5	0	1

Grunnleggende FOU, fagutvikling og fagmiljø – Forventninger:

- ▶ Attraktivitet og rekrutteringsevne
- ▶ Egenproduksjon av vitenskaplig personale
- ▶ Fagnivå og kvalitet
- ▶ Samarbeide på Campus
- ▶ Samarbeid med eksterne UoH/FOU-miljø
- ▶ Strategiske faglige satsinger for hele Campus



Fagmiljø, fagnivå og grunnleggende FOU – Ideer, tanker, forslag:

	3 – 5 år	10 år	20 år
Rekuttering av personale			
Egenutvikling av personale			
Faglig nivå og kvalitet			
Samarbeide på Campus			
Samarbeid med eksterne			
Strategiske faglige satsinger			



Konsekvenser for:

- ▶ **Byplanmessige forhold**
 - ▶ Området / stedet / kommunikasjoner
 - ▶ Gjeldende reguleringer, kommunale planer
- ▶ **Fysiske forhold**
 - ▶ Campus, eiendommer, uteområder, leieforhold
 - ▶ Bygninger og pågående prosjekt
 - ▶ Universiell utforming, antikvariske forhold
- ▶ **Sosiale forhold**
 - ▶ Organisering / struktur / antall studenter og ansatte
 - ▶ Eksisterende tilbud, sosiale og kulturelle, møtesteder
- ▶ **Læringsforhold**
 - ▶ Studietilbud / fag, læringsformer, akademisk status



Etter- og videreutdanning

- ▶ Volumet på etter- og videreutdanning
 - ▶ I dag
- ▶ Behovet og mulighetene regionalt, nasjonalt, internasjonalt
 - ▶ Innen utdanningene til HiÅ
 - ▶ I regi av RRM og andre
- ▶ Tilrettelegging
 - ▶ Lokaler og infrastruktur
 - ▶ Fjernundervisning og multimedie-læring
- ▶ Organisering
 - ▶ Campus som senter for EVU



Etter- og videreutdanning – forventninger?



Anvendt forskning:



Innovasjon og næringsutvikling



Infrastruktur – laboratorier - Utstyr



Rådgivning – Formidling – Faglige arenaer:



Entreprenørskap – Inkubator :



Prosjekter og fellessatsinger;

